

Figur 640 03 KHS-UP-Venturi-Strömungsteiler-Gruppe, Durchgang und Abgang mit IG, Abgänge DN 20 / 15

Technische Eigenschaften
mediumberührte Teile komplett aus Rotguss
für Zwangsdurchströmung und kontinuierlichen Wasseraustausch im Nasszellenbereich
mit Venturi-Düsen-Technik
minimale Druckunterschiede
Vollstromabsperrenteil DIN-/DVGW-zugelassen nach DIN EN 13828, W 570
VAV mit herausnehmbarem Innenoberteil 'Top Entry'
schallschutzgeprüft nach DIN EN ISO 3822
Druckstufe PN 16
tottraumfrei
Dämmschalen Baustoffklasse B1 nach DIN 4102



640 03 KHS-Venturi-Strömungsteiler-Gruppe für UP-Montage mit IG

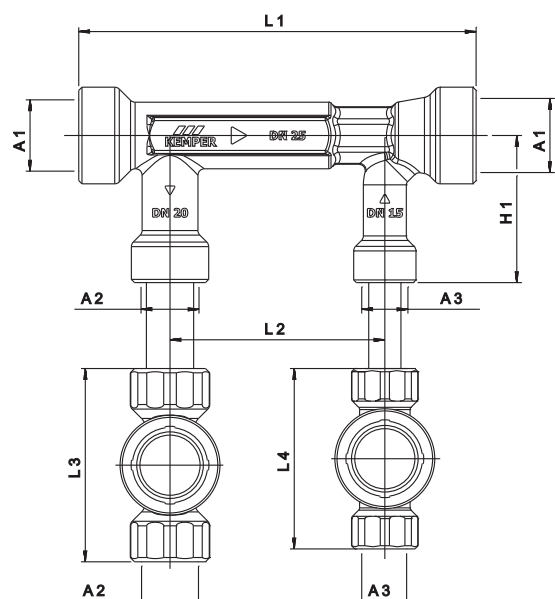
Produktbeschreibung / Ausschreibungstext
KEMPER KHS-Venturi-Strömungsteiler-Gruppe , zur UP-Montage im Nasszellenbereich, zur Zwangsdurchströmung der Nasszellen bei Ringleitungsinstallation für TWK-Entnahmemarmaturen und Einrichtungsgegenständen, besonders geeignet für das KEMPER Hygienesystem KHS, bestehend aus:
Strömungsteiler nach dem Venturi-Prinzip, mit Nasszellenzuleitung und Nasszellenrückleitung, komplett aus Rotguss, beständig gegen aggressives Wasser, mit Schallschutzzulassung,
UP-Vollstromabsperrenteil , äußerst druckverlustarm, nach DIN EN 13828, entsprechend den trinkwasserhygienischen Anforderungen gem. DVGW W 570, komplett aus Rotguss, beständig gegen aggressives Wasser, frei von Messing im mediumberührten Bereich, mit wartungsfreier Spindelabdichtung, nach oben herausnehmbares Innenoberteil 'Top Entry', bestehend aus EPDM Dichtungskörper mit drehbar gelagertem Rotguss-Schließkörper, tottraumfrei, mit stufenlos kürzbarem Kunststoffschacht, Einbautiefe bis 100 mm, als Wandeinbaukörper - Bausatz 1, mit DIN-/DVGW- und Schallschutzzulassung, Nenndruck PN 16 und
Dämmschalen für Vollstromabsperrentile und Strömungsteiler, aus geschlossenzellig geschäumtem Polyethylen mit zusätzlicher, fester Außenhaut, Baustoffklasse B 1 nach DIN 4102, Wärmeleitfähigkeit nach ISO 2581 0,035 W/mK, inkl. Verschlussclipse, mit handelsüblichen Klebern diffusionsdicht verschließbar,
Strömungsteiler ein- und ausgangsseitig mit Muffenanschluss von DN 20 (3/4") bis DN 32 (1 1/4"), Nasszellenzuleitung DN 20 (3/4") und -rückleitung DN 15 (1/2") mit Muffenanschluss je ein UP-Vollstromabsperrenteil VAV mit Muffenanschluss DN 20 (3/4") und DN 15 (1/2")

- weitere Informationen finden Sie auf der Rückseite

Optional erhältliches Zubehör	
Fertigmontageset mit Griff	590 00 025
Fertigmontageset als Behördenoberteil	591 00 025

Maße				
Nennweite	DN	20	25	32
Bauhöhe (H1)	mm	58,5	68,5	73,5
Baulänge (L1)	mm	185	185	195
Baulänge (L2)	mm	100	100	100
Baulänge (L3)	mm	90	90	90
Baulänge (L4)	mm	84	84	84
Anschlussmaß (A1)		Rp 3/4	Rp 1	Rp 1 1/4
Anschlussmaß (A2)		Rp 3/4	Rp 3/4	Rp 3/4
Anschlussmaß (A3)		Rp 1/2	Rp 1/2	Rp 1/2

Werkstoffe	
Strömungsteiler	Rotguss
Gehäuse, Innenoberteil	Rotguss
Dichtelement	EPDM
Schaft, Aufsteckspindel, Kappe	Kunststoff
Dämmschale	Polyethylen



Technischer Hinweis

Anwendungsbereich

- Der KHS-Venturi-Strömungsteiler ermöglicht die kontrollierte Zwangsdurchströmung in Trinkwassersystemen kalt bei zielgerichteten und innovativen Aufbau des Rohrnetzes.
- In Verbindung mit den automatischen KHS-Spüleinrichtungen wird ein kontinuierlicher Wasseraustausch von Trinkwasser zur Herstellung des bestimmungsgemäßen Betriebes von Trinkwassersystemen hergestellt.
- Bei jeder Trinkwasserentnahme, die im Fließweg hinter dem KHS-Venturi-Strömungsteiler stattfindet, wird das Wasser in den davor liegenden Ringleitungen bewegt und somit ständig ausgetauscht.
- Dauerhafte Stagnationsvermeidung kann somit realisiert werden.
- Es ist darauf zu achten, dass die TWK-Leitung als Ringleitung ausgeführt wird und sämtliche TWK-Verbraucher durchgeschliffen werden (T-Installationen sind zu vermeiden).
- Es wird empfohlen, die hydraulischen Bedingungen des TW-Systems z.B. mit Dendrit-Software zu berechnen.
- Der KHS-Venturi-Strömungsteiler darf ausschließlich nur mit KHS-VAV eingebaut werden, da nur mit diesen Armaturen (0-Druckverlust) ein funktionsgerechter Betrieb im Bypass sichergestellt werden kann.

Figur	Strömungsteiler			UP-VAV	
	Durchgang	Zuleitung	Rückleitung	Zuleitung	Rückleitung
640 03 020	IG 3/4"	IG 3/4"	IG 1/2"	IG 3/4"	IG 1/2"
640 03 025	IG 1"	IG 3/4"	IG 1/2"	IG 3/4"	IG 1/2"
640 03 032	IG 1 1/4"	IG 3/4"	IG 1/2"	IG 3/4"	IG 1/2"