

Figur 686 00 KHS-VAV Vollstromabsperrventil mit Stellantrieb, 24 Volt AC / DC

Technische Eigenschaften

mediumberührte Teile aus Rotguss
 herausnehmbares Innenoberteil 'Top Entry'
 VAV DIN-/DVGW-zugelassen nach W 570 und DIN EN 13828
 druckschlagfreier Betrieb
 Druckstufe PN 16
 einfache Wartung im eingebauten Zustand
 tottraumfrei
 Anschluss an die KHS-Logic Systemsteuerung mit Stellungsrückmeldung
 0...10 V Stellungsrückmeldung, 0 V = Antrieb zu / 10 V = Antrieb voll auf
 Speisespannung 24 V AC / DC, Anschlusskabel 1,2 m, 5 x 0,5 mm²
 Leistungsaufnahme 5 V / 9 VA
 wartungsfreies Getriebe
 zul. Umgebungstemperatur bis 55°C
 Schutzgrad: IP54



686 00 KHS-VAV Vollstromabsperrventil mit Stellantrieb für KHS-Logic, 24 Volt

Produktbeschreibung / Ausschreibungstext

KEMPER KHS-VAV Vollstromabsperrventil mit Stellantrieb für KHS-Logic Systemsteuerung, besonders geeignet für das KEMPER Hygienesystem KHS, bestehend aus:

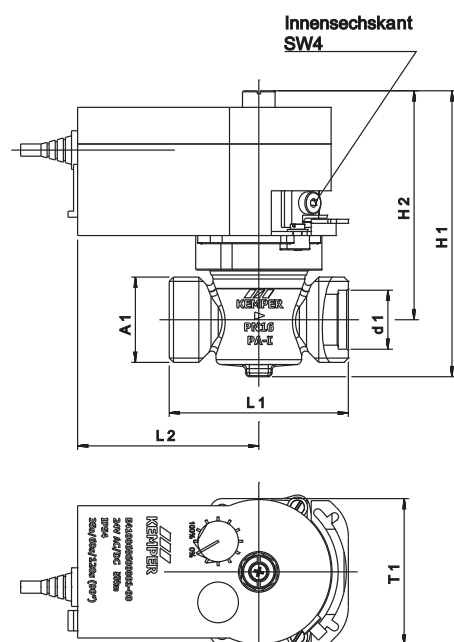
Vollstromabsperrventil, nach DIN EN 13828, entsprechend den trinkwasserhygienischen Anforderungen gem. DVGW W 570, komplett aus Rotguss, beständig gegen aggressives Wasser, frei von Messing im mediumberührten Bereich, mit wartungsfreier Spindelabdichtung, nach oben herausnehmbares Innenoberteil 'Top Entry', bestehend aus EPDM Dichtungskörper mit drehbar gelagertem Rotguss-Schließkörper, tottraumfrei, 90° drehbar, mit DIN-/DVGW- und Schallschutzzulassung, Nenndruck PN 16 und

Stellantrieb, für Anschluss an die KHS-Logic Systemsteuerung als 2-Punkt-Steuerung mit Ventilrückmeldung Voll-Auf und Voll-Zu, **Speisespannung 24 V AC / DC**, Laufzeit 90° 30 sec., mit Schrittmotor und wartungsfreiem Getriebe, mit selbstzentrierendem Achsadapter und festem Flansch zur Montage auf das Ventil, Anschlusskabel 1,2 m, 5 x 0,50 mm²,

beidseitig mit Außengewinde zum universellen Anschluss von Verschraubungen für Kupfer-, Stahl-, Edelstahl- und Mehrschichtverbundrohr, von DN 15 (3/4") bis DN 32 (1 1/2")

Maße					
Nennweite	DN	15	20	25	32
Bauhöhe (H1)	mm	135	135	140,5	146,5
Bauhöhe (H2)	mm	110	110	112,5	115,5
Baulänge (L1)	mm	68	73	88	93
Baulänge (L2)	mm	89	89	89	89
Anschlussmaß (A1)		G 3/4	G 1	G 1 1/4	G 1 1/2
Bautiefe (T1)	mm	72	72	72	72
Durchmesser (d1)	mm	18	22,5	29	35

Werkstoffe	
Gehäuse, Innenoberteil	Rotguss
Spindel	Rotguss
Dichtelement	EPDM
Kupplungsstück	Messing
Antriebsgehäuse	selbstverlöschender Kunststoff
Achsadapter	Stahl
Flanschadapter	PA



Technischer Hinweis

Anwendungsbereich

- Das KHS-VAV ist in Trinkwasserinstallationen für das KEMPER Hygienesystem zu installieren, um den bestimmungsgemäßen Betrieb im TWK und TWW aufrecht zu erhalten sowie als Wartungs-, Absperr- und Absicherungsarmatur (nach DIN 1988-2).
- Die Armatur ist in Verbindung mit der KEMPER KHS-Logic Systemsteuerung oder für Gebäudeleittechnik einsetzbar.
- Sie wird als A-Ventil in der KHS-Logic Systemsteuerung bezeichnet.
- Die Armatur ist zur Drosselung von Volumenströmen ungeeignet und ist daher bestimmungsgemäß ausschließlich bei VOLLÖFFNUNG oder VOLLSCHLIESSUNG einzusetzen.

Wartung

- Nach DIN 1988-1 ist eine jährliche Inspektion durch den Betreiber durchzuführen.
- Weitere Informationen erhalten Sie in der Einbau- und Bedienungsanleitung.