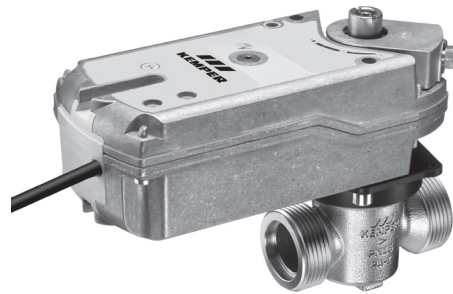


Figur 696 05 KHS-VAV-plus Vollstromabsperrentil mit Durchflussbegrenzer 2 l/min. mit Federrückzug-Stellantrieb, 230 Volt

Technische Eigenschaften

mit integriertem vordruckunabhängigen Durchflussbegrenzer 2 l/min.
 mediumberührte Teile aus Rotguss
 herausnehmbares Innenoberteil 'Top Entry'
 in Anlehnung an W 570 und DIN EN 13828
 druckschlagfreier Betrieb
 Druckstufe PN 16
 einfache Wartung im eingebauten Zustand
 tottraumfrei
 Anschluss als 2-Punkt-Steuerung
 Speisespannung 230 V, Anschlusskabel 1,2m 5 x 0,5 mm²
 wartungsfreies Getriebe
 zulässige Umgebungstemperatur bis 55 °C
 Schutzgrad: IP 54
 Ventil schließt bei Spannungsausfall automatisch
 Kunststoffteile mit KTW-Zulassung



696 05 KHS-VAV-plus Vollstromabsperrentil mit Federrückzug-Stellantrieb für KHS-Logic, 230 Volt

Produktbeschreibung / Ausschreibungstext

KEMPER KHS-VAV-plus Vollstromabsperrentil mit Federrückzug-Stellantrieb, bestehend aus:

Vollstromabsperrentil, mit integriertem vordruckunabhängigen Durchflussbegrenzer 2 l/min., in Anlehnung an DIN EN 13828, entsprechend den trinkwasserhygienischen Anforderungen gem. DVGW W 570, komplett aus Rotguss, beständig gegen aggressives Wasser, frei von Messing im mediumberührten Bereich, mit wartungsfreier Spindelabdichtung, nach oben herausnehmbares Innenoberteil 'Top Entry', bestehend aus EPDM Dichtungskörper mit drehbar gelagertem Rotguss-Schließkörper, tottraumfrei, 90° drehbar, in Anlehnung an DIN-/DVGW, mit Schallschutzzulassung, Nenndruck PN 16 und

Stellantrieb, für Regler mit schaltendem Ausgang 2-Punkt-Steuerung, Speisespannung 230 V, Laufzeit Motor 90° 90 sec., Feder 15 sec., Rückstellung bei Spannungsabfall, elektronische drehmoment-abhängige Abschaltung mit selbstzentrierendem Klemmhebel und festem Flansch zur Montage auf das Ventil, Sechskantschlüssel zur Handverstellung oder Federaufzug, Anschlusskabel 0,9 m, 2 x 0,75 mm²,

beidseitig mit Außengewinde zum universellen Anschluss von Verschraubungen für Kupfer-, Stahl-, Edelstahl- und Mehrschichtverbundrohr, DN 15 (3/4")

Optional erhältliches Zubehör

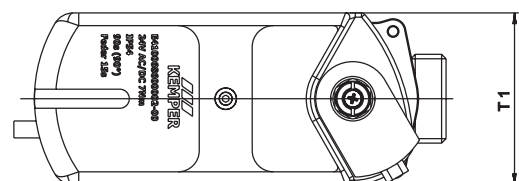
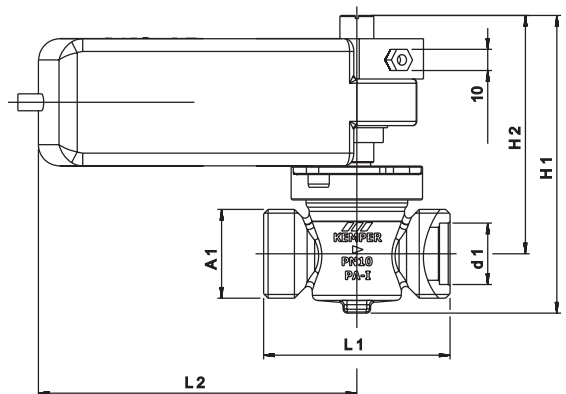
Anschlussverschraubungen 476

Maße

Nennweite	DN	15
Bauhöhe (H1)	mm	135
Bauhöhe (H2)	mm	110
Baulänge (L1)	mm	68
Baulänge (L2)	mm	150,3
Anschlussmaß (A1)		G 3/4
Bautiefe (T1)	mm	81
Durchmesser (d1)	mm	18

Werkstoffe

Gehäuse, Innenoberteil	Rotguss
Spindel	Rotguss
Durchflussbegrenzer	Kunststoff
Kupplungsstück	Messing
Antriebsgehäuse	Leichtmetallguss
Achsadapter	Stahl
Flanschadapter	PA



**Figur 696 05 KHS-VAV-plus Vollstromabsperrentil
mit Durchflussbegrenzer 2 l/min.
mit Federrückzug-Stellantrieb, 230 Volt**

Technischer Hinweis

Anwendungsbereich

- Das KHS-VAV-plus ist in Trinkwasserinstallationen für das KEMPER Hygienesystem zu installieren, um den bestimmungsgemäßen Betrieb im TWK und TWW aufrecht zu erhalten. Es wird als endständiges Spülventil in stagnierenden Trinkwasserleitungen installiert.
- speziell für dynamische Strömungsteiler im TWK
- Bei Stromausfall und gleichzeitiger Spülung fährt das Ventil in Verbindung mit KHS-Logic Systemsteuerung automatisch zu (stromlos geschlossen).
- Ansteuerung der Armatur über die GLT, KHS-Mini-Systemsteuerung oder mittels KHS-Timer-Set
- Die Armatur ist zur Drosselung von Volumenströmen ungeeignet und ist daher bestimmungsgemäß ausschließlich bei VOLLÖFFNUNG oder VOLLSCHLIESSUNG einzusetzen.

Wartung

- Nach DIN 1988-1 ist eine jährliche Inspektion durch den Betreiber durchzuführen.
- Weitere Informationen erhalten Sie in der Einbau- und Bedienungsanleitung.