

Anleitung zum Laden eines UPDATE für das Steuerungsprogramm des KEMPER 'Control-plus' Handmessgerät Figur 138 00 002



KEMPER 'Control-plus' Handmessgerät
Figur 138 00 002

Die von KEMPER ausgelieferten Handmessgeräte können unterschiedliche Softwareaktualität haben. Wird die aktuelle Software gewünscht, kann diese auf der KEMPER Homepage unter www.kemper-olpe.de im Bereich **KEMPER Armaturen, Download Datenservice / Ausschreibungstexte, Produktsoftware** geladen werden.

A screenshot of the KEMPER website's 'KEMPER Produktsoftware zum Download' page. The page has a yellow header with the KEMPER logo and navigation tabs for 'KEMPER Unternehmen', 'KEMPER Armaturen', 'KEMPER Guss', 'KEMPER Bänder', and 'Kontakt'. The main content area features a large image of the handheld device and a list of software download options: 'Gerätesoftware', 'Auslesesoftware', 'CPU-Flasher für KEMPER 'Control-plus' Handmessgerät Figur 138 00 002', and 'Anleitung zum Laden eines UPDATE für das Steuerungsprogramm des KEMPER 'Control-plus' Handmessgerät'. A note at the bottom states: '* zur Übertragung der Daten wird das KEMPER KHS-USB-Adapterkabel Figur 686 02 016 benötigt.' The left sidebar contains a search bar and a menu with categories like 'Startseite', 'Aktuelles & Produktneuheiten', 'Download Datenservice / Ausschreibungstexte', and 'Produktsoftware'. The right sidebar includes contact information and a newsletter sign-up form.

Es ist dann zu entscheiden für welche Software der Download durchgeführt werden soll.

- **Gerätesoftware oder**
- **Auslesesoftware**

Die jeweils gewählte Software ist zu entpacken und dann wie unter 1. beschrieben mit **setup.exe** zu starten.

Es folgt eine Auflistung der derzeit aktuell existierenden Softwarestände mit jeweiligem Datum:

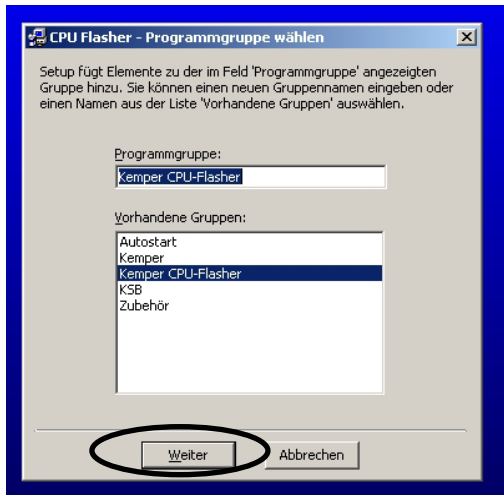
Gerätesoftware: V1.06 vom 28.04.2011

Auslesesoftware: V1.05 vom 28.04.2011

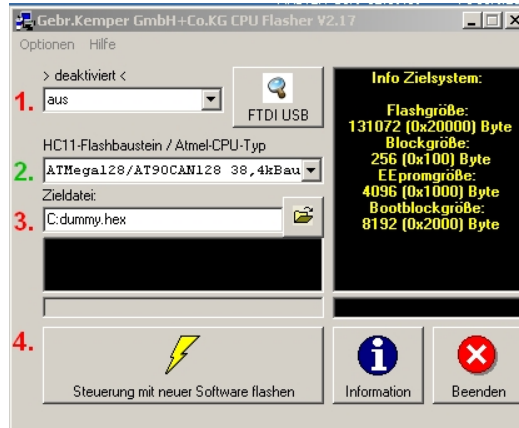
In der Parametriersoftware kann unter Menüpunkt „Hilfe“ die Änderungshistorie eingesehen werden. Daraus gehen sämtliche Programmier-Softwarestände hervor.

Diese Kurzanleitung beschreibt wie ein Update des Steuerungsprogrammes in die KEMPER 'Control-plus' Handmessgerät Figur 138 00 002 eingespielt werden kann.

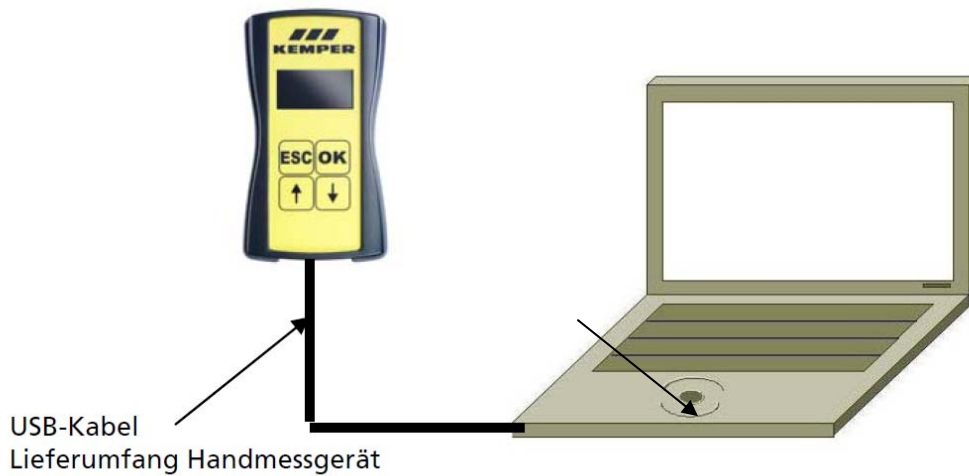
1. Setup. exe starten und das benötigte Programm KEMPER CPU-Flasher installieren.



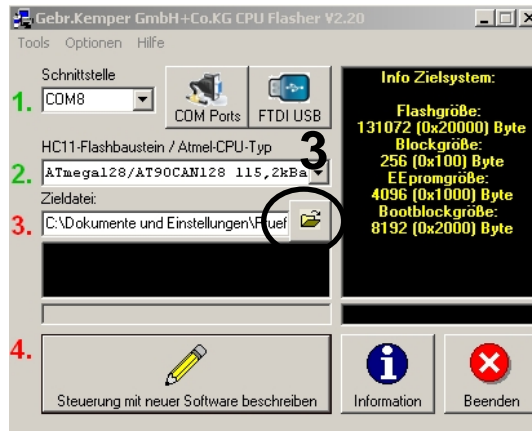
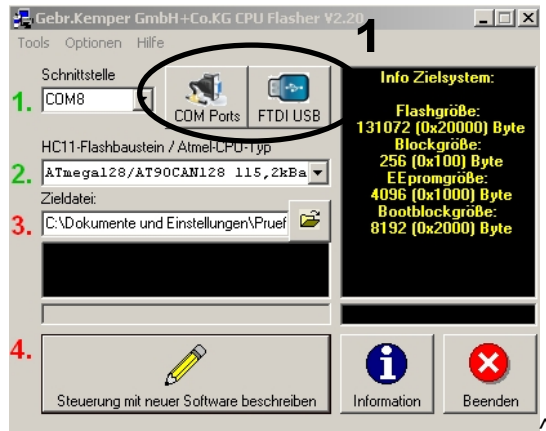
2. Programm KEMPER CPU-Flasher öffnen.



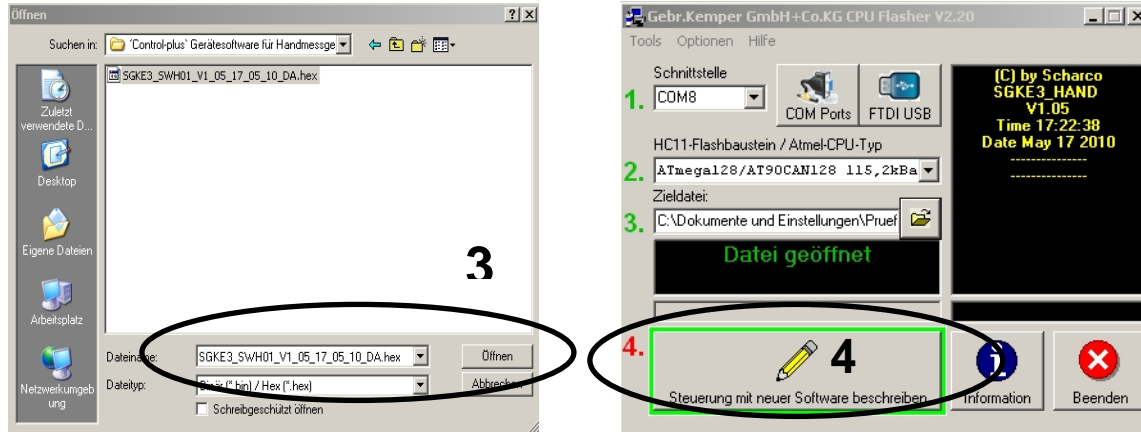
3. Verbindung Handauslese Messgerät mit PC, USB-Adapterkabel Figur 68602016



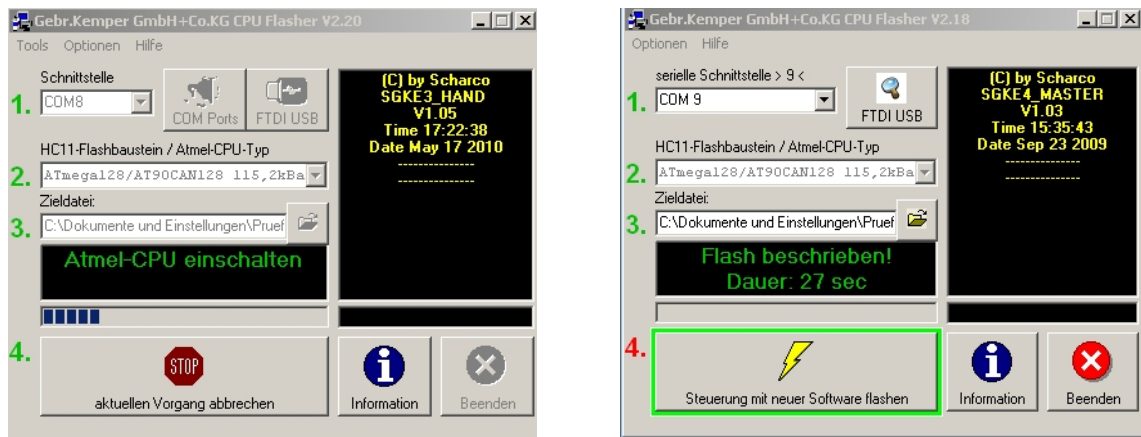
4. Gerätesoftware von der Homepage laden und das hex-file unter Eigene Dateien speichern.
5. Pos.1 Serielle Schnittstelle durch betätigen der Schaltflächen COM Ports und FTDI USB automatisch zuweisen.
6. Pos.3 Gespeicherte aktuelle Gerätesoftware als hex-file unter Eigene Dateien öffnen.



7. Pos .4 Steuerung mit neuer Software flashen



8. Warten bis der Ladevorgang abgeschlossen ist. Hinweis abwarten: Flash beschrieben



9. Handmessgerät startet nach dem neuen Update neu und zeigt im Display beim starten die neue Versionsnummer an. Vorgang ist anschließend abgeschlossen.