

Anleitung zum Laden eines UPDATE für das Steuerungsprogramm der KEMPER KHS-Mini Systemsteuerung -MASTER- Figur 686 02 005



KHS-Mini-Systemsteuerung -MASTER-
Figur 686 02 005

Die von KEMPER ausgelieferten KHS-Mini Systemsteuerungen MASTER können unterschiedliche Softwareaktualität haben. Wird die aktuelle Software gewünscht, kann diese auf der KEMPER Homepage unter www.kemper-olpe.de im Bereich **KEMPER Armaturen, Download Datenservice / Ausschreibungstexte, Produktsoftware** runter geladen werden.

KEMPER Unternehmen KEMPER Armaturen KEMPER Guss KEMPER Bänder Kontakt

KEMPER

KEMPER Produktsoftware zum Downloaden

Suche

Startseite
Aktuelles & Produktneuheiten
Rotgussarmaturen 'Weser'
Edelstahlarmaturen 'Niro'
Programmergänzungen
Seminare
KEMPER Dendrit CAD
Download Prospekte
Download Datenservice / Ausschreibungstexte
 > Ausschreibungstexte
 > Datenservice
 > Infomaterial anfordern
 > **Produktsoftware**
Online-Katalog / Technische Daten
Kontakt

KEMPER KHS-Mini Systemsteuerung MASTER
Figur 686 02 005

- Gerätesoftware*
- Parametrier- und Auslesesoftware

KEMPER KHS-Logic-Systemsteuerung Figur 686 02 003

KEMPER HOTLINE
Noch Fragen?
Tel. 0 27 61-8 91-0
Fax 0 27 61-8 91-1 75
> info@kemper-olpe.de

NEWSLETTER
Name
E-Mail

Es ist dann zu entscheiden für welche Software der Download durchgeführt werden soll.

- **Gerätesoftware oder**
- **Parametrier- und Auslesesoftware**

Die jeweils gewählte Software ist zu entpacken und dann wie unter 1. beschrieben mit **setup.exe** zu starten.

Es folgt eine Auflistung der derzeit aktuell existierenden Softwarestände mit jeweiligem Datum:

Gerätesoftware: V1.13

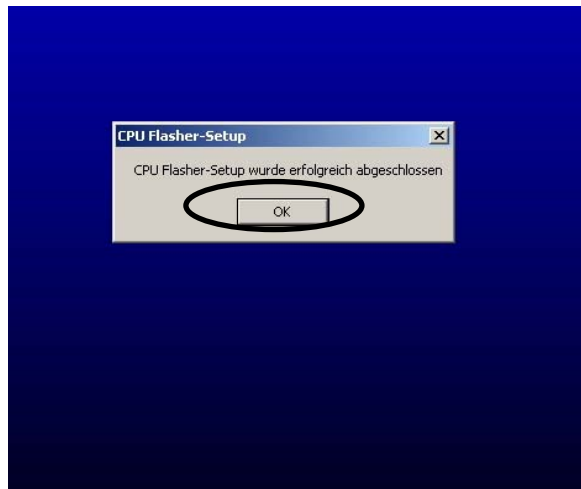
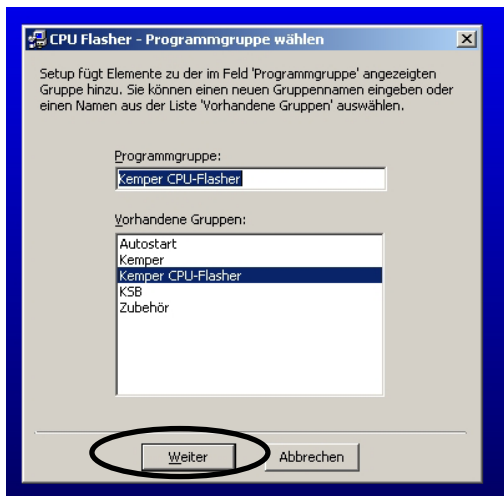
Parametrier- und Auslesesoftware: V1.14

In der Parametriersoftware kann unter Menüpunkt „Hilfe“ die Änderungshistorie eingesehen werden. Daraus gehen sämtliche Programmier-Softwarestände hervor.

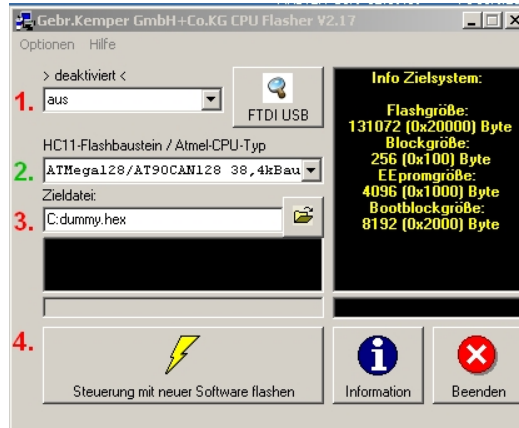
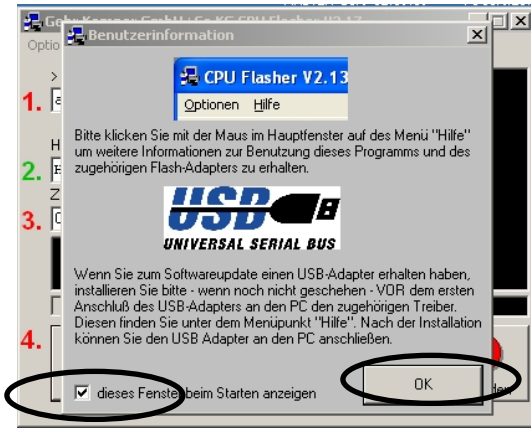
Diese Kurzanleitung beschreibt wie ein Update des Steuerungsprogrammes in die KHS-Mini-Systemsteuerung -MASTER- Figur 686 02 005 eingespielt werden kann.

Bei dem Update gehen keine Netzwerkeinstellungen, Betriebsarten oder sonstige Einstellungen verloren!

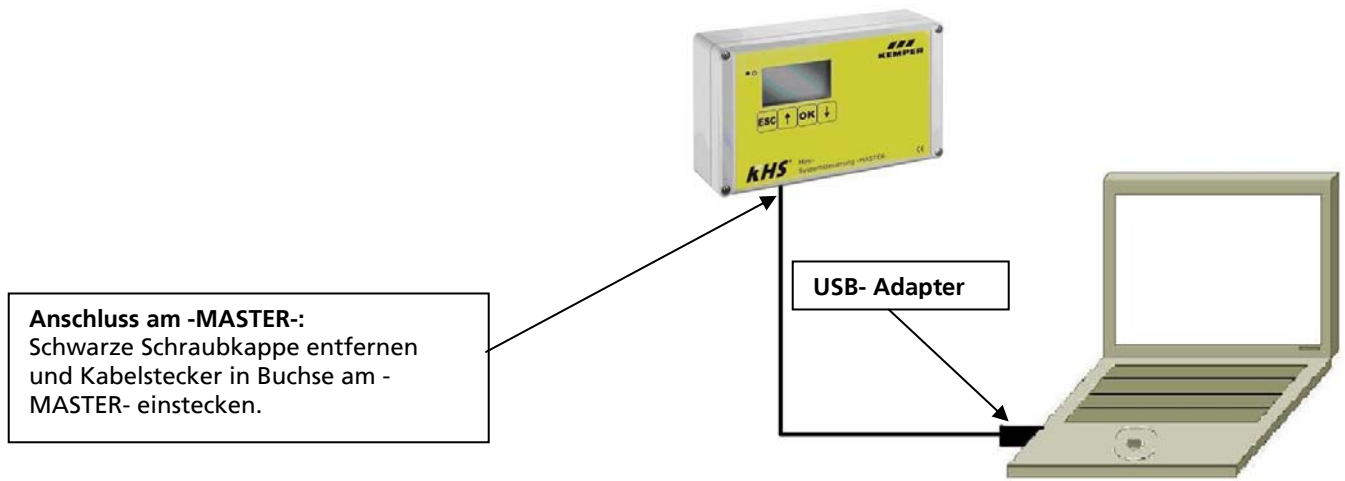
1. Setup. exe starten und das benötigte Programm KEMPER CPU- Flasher installieren.



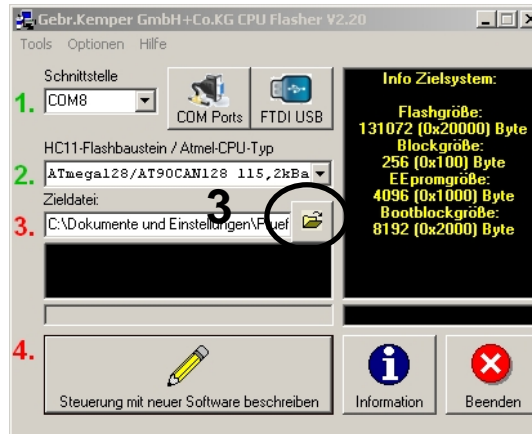
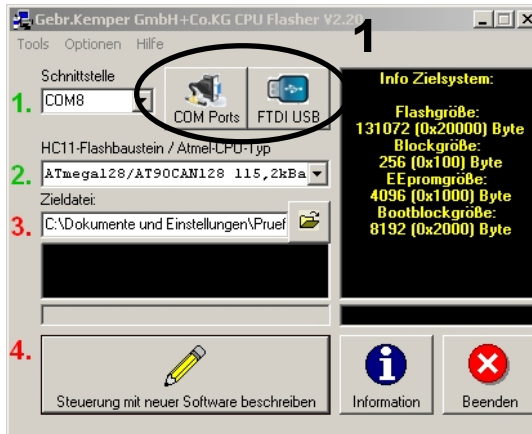
2. Programm KEMPER CPU Flasher öffnen.



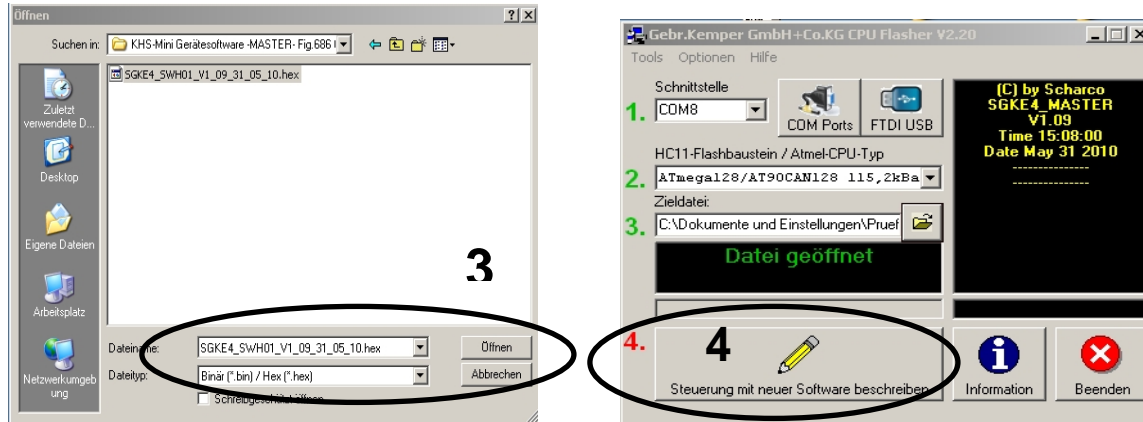
3. Verbindung KHS- Mini Systemsteuerung -MASTER- mit PC, USB- Adapterkabel Figur 68602016



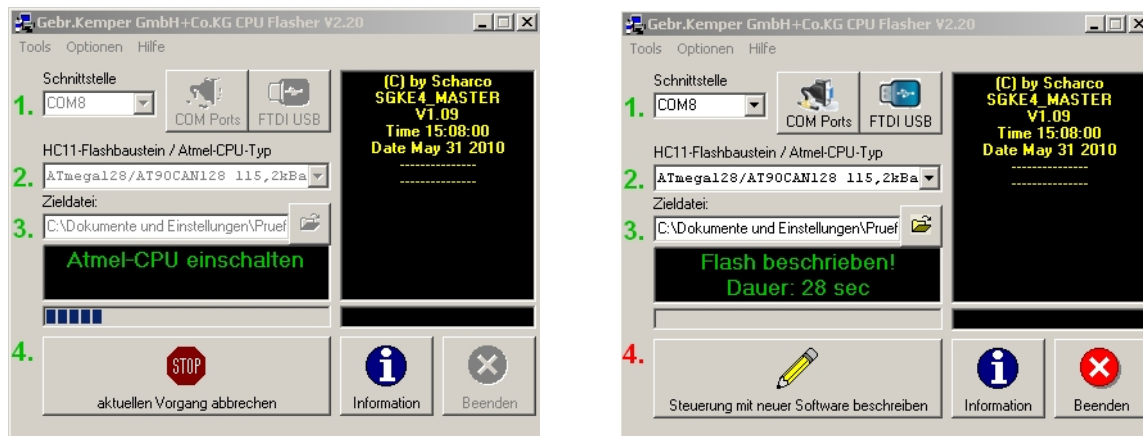
4. Gerätesoftware von der Homepage laden und das hex-file unter Eigene Dateien speichern.
5. Pos.1 Serielle Schnittstelle durch betätigen der Schaltflächen COM Ports und FTDI USB automatisch zuweisen.
6. Pos.3 Gespeicherte aktuelle Gerätesoftware als hex-file unter Eigene Dateien öffnen.



7. Pos .4 Steuerung mit neuer Software flashen



8. Warten bis der Ladevorgang abgeschlossen ist. Hinweis abwarten: Flash beschrieben



9. MASTER startet nach dem neuen Update neu und zeigt im Display beim starten die neue Versionsnummer an. Vorgang ist anschließend abgeschlossen

Stand 10/11
Technische Änderungen vorbehalten.

Gebr. Kemper GmbH + Co. KG
Metallwerke
Harkortstr. 5
D-57462 Olpe
Tel. 0 27 61 - 8 91 - 0
Fax 0 27 61 - 8 91 -1 75
info@kemper-olpe.de
www.kemper-olpe.de