



Produktmerkmale

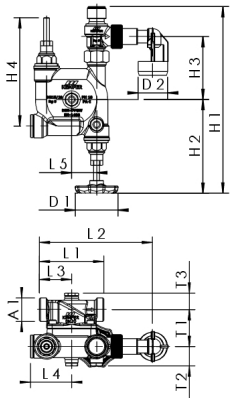
- Innenteile aus Rotguss, Edelstahl und Kunststoff
- zur Absicherung der Drucküberschreitung an geschlossenen Trinkwassererwärmern (TWE) bis 1.000 l Inhalt und max. 150 KW nach DIN 1988
- mit Sicherheitsventil
- erste Absperrung EPDM, zweite Absperrung PTFE
- wartungsfreie Spindelabdichtung mit selbstfettender EPDM-Lippendichtung
- Außengewinde für flachdichtende Verschraubungen
- mit Prüfeinrichtung
- Teleskop-Abflaufleitung nach DIN EN 1717 zum Trichter
- kontrollierbare RV-Patrone als Kunststoff-Strömungskörper
- für waagerechten und senkrechten Einbau geeignet
- Anschluss für optional erhältliches Manometer
- die Anforderung zur Wartung gem. DIN EN 806-5 ist einzuhalten

Normen und Zulassungen

- Kunststoffteile mit KTW- und W 270-Zulassung
- nach UBA-Bewertungsgrundlage
- DIN EN 1213/DIN EN 1488

Technische Daten

- Druckstufe PN 16
- max. Betriebstemperatur 100 °C
- Sicherheitsventil Ansprechdruck 0,6 MPa



Bestellnr.	D1 (mm)	D2 (mm)	H1 (mm)	H2 (mm)	H3 (mm)	H4 (mm)	kvs (m³/h)	L1 (mm)	L2 (mm)	L3 (mm)	L4 (mm)	L5 (mm)	DN	Δ p _{örr.} (hPa)	T1 (mm)	T2 (mm)	T3 (mm)
7140G02000	60	40	270	135	88	151,5	4,5	90	158	45	57,5	35	20	10	51,5	27	20,6
7140G02500	60	40	270	135	88	151,5	4,5	100	163	50	57,5	35	25	10	51,5	27	27,5
7140G03200	60	40	270	135	88	151,5	4,5	105	165,5	52,5	57,5	35	32	10	51,5	27	27,5

Zubehör

- Lötverschraubung aus Rotguss, Figur 476 04
- Innengewinde-Verschraubung aus Rotguss, flachdichtend, Figur 476 06
- Innengewinde-Verschraubung aus Rotguss, mit Entleerung, Figur 476 07
- Außengewinde-Verschraubung aus Rotguss, Figur 476 08
- Universalverschraubung zum Lötten und Pressen, Figur 476 14
- Pressverschraubung System Geberit MAPRESS Edelstahl, Figur 476 20
- Pressverschraubung System Geberit MAPRESS Edelstahl und Kupfer, Figur 476 22
- Pressverschraubung System Viega SANPRESS und PROFIPRESS, Figur 476 30
- Pressverschraubung System SANHA und NIROSAN, Figur 476 35
- Pressverschraubung System Geberit MEPLA, Figur 476 40
- Pressverschraubung System Viega SANPRESS INOX, Figur 476 70
- Manometer mit senkrechtem Anschluss G 1/4, Figur T5100 700 00 002
- Drucksensor, Figur 138 00 006
- Manometer mit waagerechtem Anschluss G 1/4, Figur T5100 700 00 001
- Pressverschraubung System Viega RAXOFIX, Figur 476 32