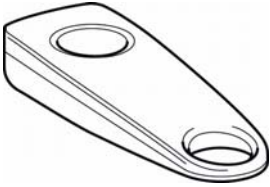


Einbau- und Bedienungsanleitung KEMPER KHS-Clean-Handy Figur 686 03 005



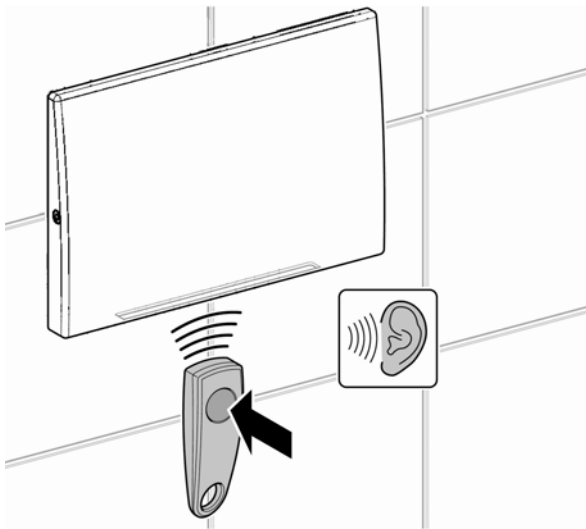
Betriebsmodus umstellen

Der Betriebsmodus kann wie folgt umgestellt werden:

- Betriebsmodus mit KHS-Clean-Handy umstellen - oder -
- Betriebsmodus an Steuereinheit umstellen

Betriebsmodus mit KHS-Clean-Handy umstellen

Clean-Handy an Aussparung der Abdeckplatte halten und Taste des Clean-Handys drücken



Ergebnis

- Akustisches Signal ertönt einmal: Modus 1 ist aktiviert
- Akustisches Signal ertönt zweimal: Modus 2 ist aktiviert

Werkseinstellungen

	V1 (s)	V2 (s)	Interval (h)
Mode 1	180	180	48
Mode 2	180	180	168

Die Werkseinstellungen können über das KHS-Service-Handy verändert werden.

Operating instruction

KEMPER KHS-Clean-Handy Figure 686 03 005



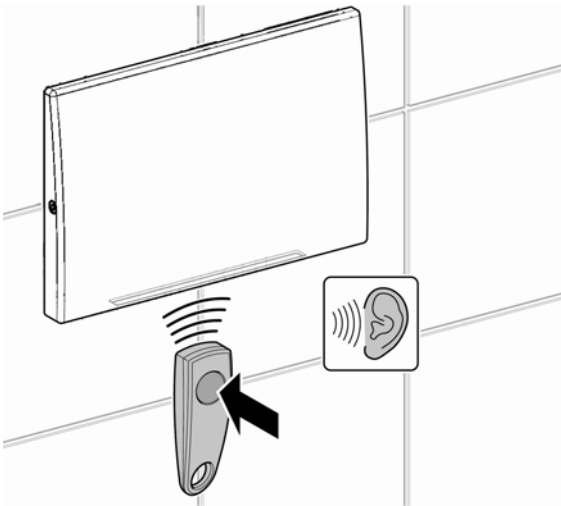
Changing over operating mode

The operating mode can be changed over as follows:

- Change over the operating mode with KHS-Clean-handy - or -
- change over the operating mode on the control unit

Changing over the operating mode with KHS Clean handy

Hold the clean handy against the recess in the cover plate and press the button on the clean handy



Result

- Acoustic signal sounds once: Mode 1 is activated
- Acoustic signal sounds twice: Mode 2 is activated

Factory settings

	V1 (s)	V2 (s)	Interval (h)
Mode 1	180	180	48
Mode 2	180	180	168

The factory settings can be change by the KHS-Service-Handy.