

Anleitung zum Laden eines UPDATE für das Steuerungsprogramm des KEMPER 'Control-plus' Handmessgerät Figur 138 00 002



KEMPER 'Control-plus' Handmessgerät
Figur 138 00 002

Die von KEMPER ausgelieferten Handmessgeräte können unterschiedliche Softwareaktualität haben. Wird die aktuelle Software gewünscht, kann diese auf der KEMPER Homepage unter www.kemper-olpe.de im Bereich **KEMPER Gebäudetechnik, Service, Downloads, Produktsoftware** geladen werden.

Sie befinden sich hier: Home > DE > Geschäftsbereiche > Gebäudetechnik > Service > Downloads

GEBÄUDETECHNIK	DOWNLOAD
AKTUELLES	Hier können Sie schnell und einfach KEMPER Infomaterial downloaden.
PRODUKTINFO	
PRODUKTKATALOG	
SERVICE	
> Seminare / Softwareschulungen	
> Dendrit Planungssoftware	
VDI 3805 / WebSelektor	
Downloads	
KEMPER Technik mobil	
Links	
KONTAKT	

▶ Prospekte
▶ Bedienungsanleitungen
▶ Durchflussdiagramme
▶ Filme
▶ Dendrit Software/Schulungsunterlagen
▶ Produktsoftware KHS-Mini Systemsteuerung MASTER Figur 686 02 005
▶ Produktsoftware KHS-Logic Systemsteuerung Figur 686 02 003
▼ Produktsoftware CONTROL-PLUS Handmessgerät Figur 138 00 002

[Gerätesoftware \(ZIP\)](#)
[Auslesesoftware \(ZIP\)](#)
[CPU-Flasher für KHS-Mini Systemsteuerung u CONTROL-PLUS Handmessgerät \(ZIP\)](#)
[Anleitung zum Laden eines UPDATE für CONOTROL-PLUS Handmessgerät \(PDF\)](#)

Es ist dann zu entscheiden für welche Software der Download durchgeführt werden soll.

- **Gerätesoftware oder**
- **Auslesesoftware**

Die jeweils gewählte Software ist zu entpacken und dann wie unter 1. beschrieben mit **setup.exe** zu starten.

Es folgt eine Auflistung der derzeit aktuell existierenden Softwarestände mit jeweiligem Datum:

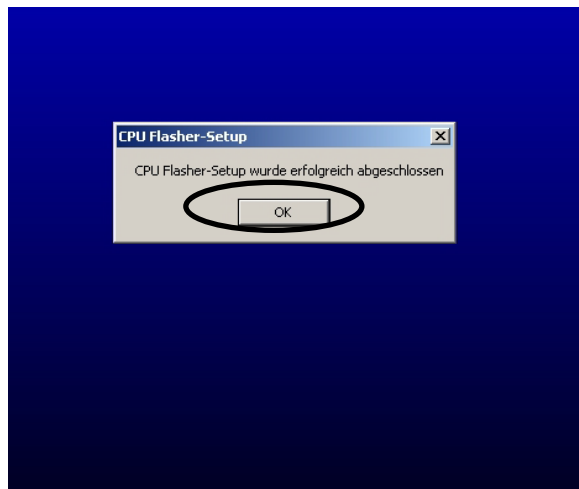
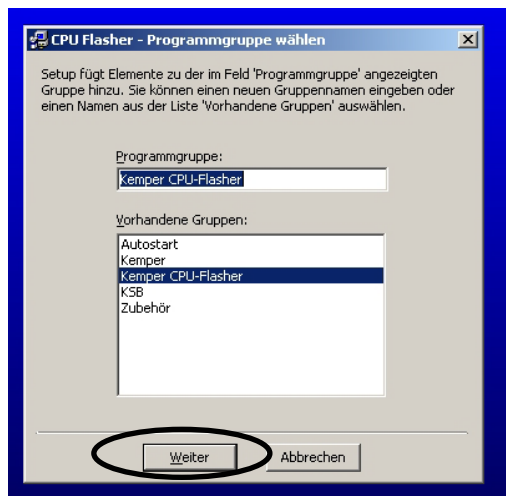
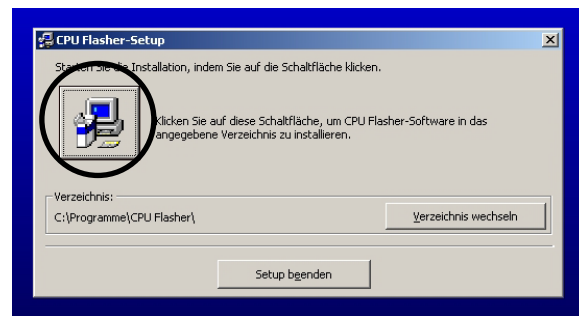
Gerätesoftware: V1.13

Auslesesoftware: V1.06

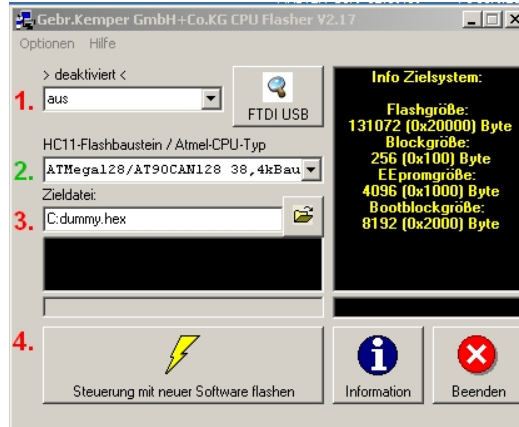
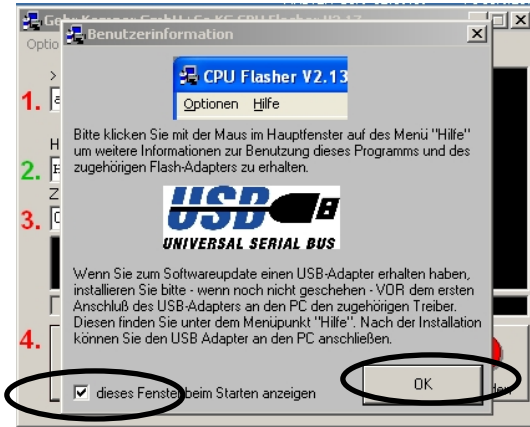
In der Auslesesoftware kann unter Menüpunkt „Hilfe“ die Änderungshistorie eingesehen werden. Daraus gehen sämtliche Programmier-Softwarestände hervor.

Diese Kurzanleitung beschreibt wie ein Update des Steuerungsprogrammes in die KEMPER 'Control-plus' Handmessgerät Figur 138 00 002 eingespielt werden kann.

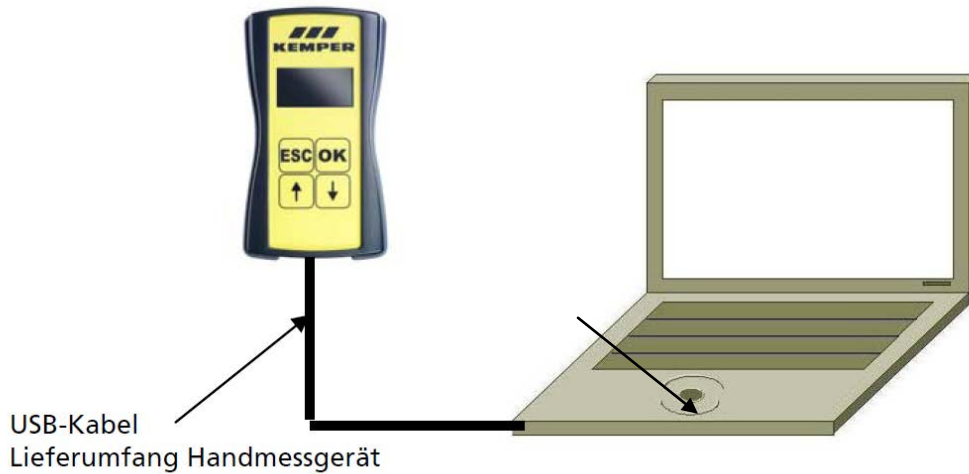
1. Setup. exe starten und das benötigte Programm KEMPER CPU-Flasher installieren.



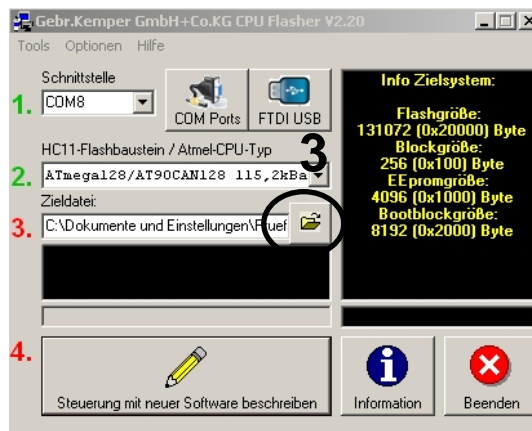
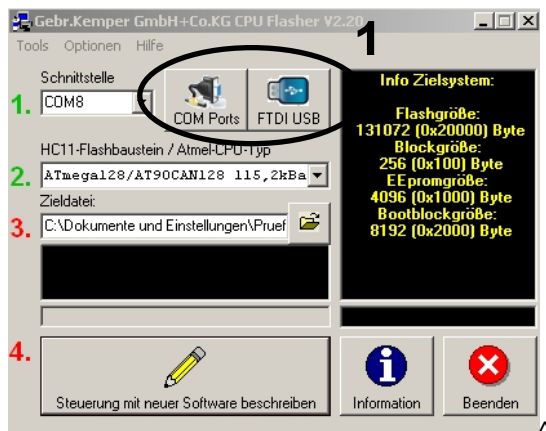
2. Programm KEMPER CPU-Flasher öffnen.



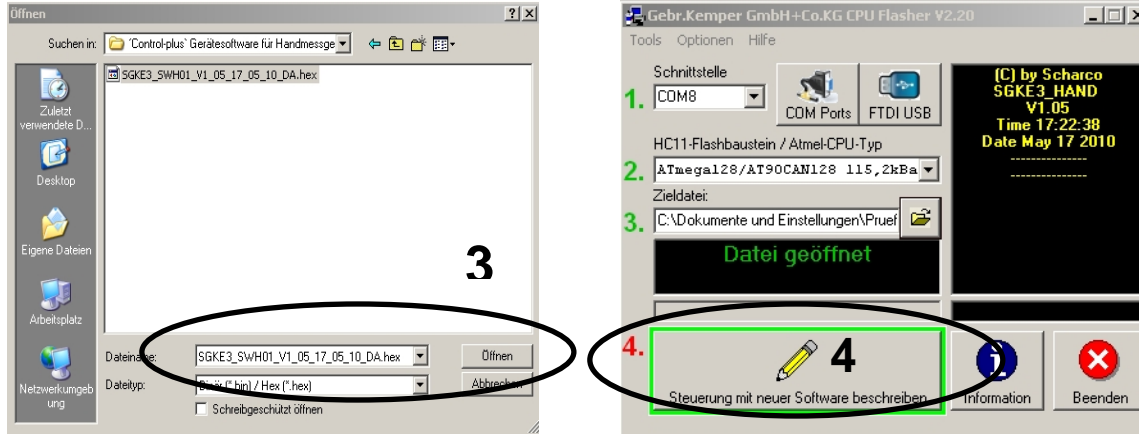
3. Verbindung Handauslese Messgerät mit PC, USB-Adapterkabel Figur 68602016



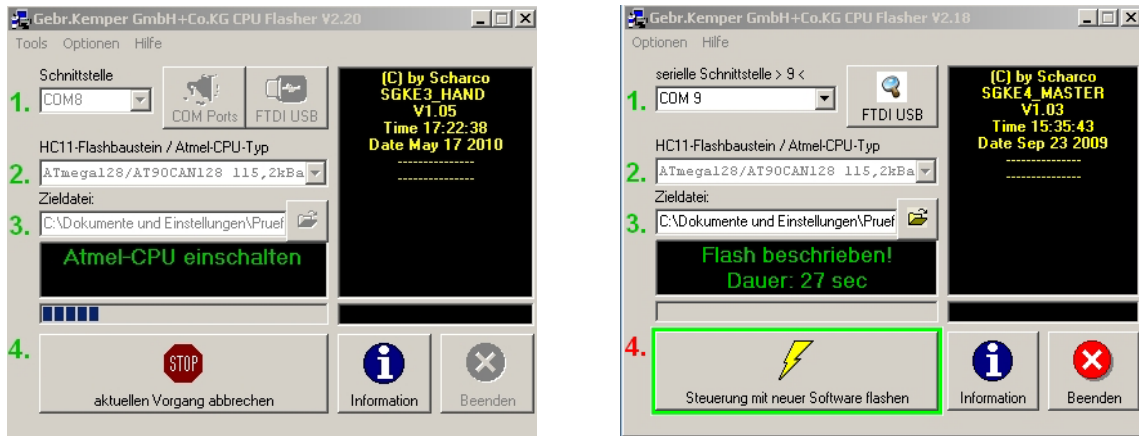
4. Gerätesoftware von der Homepage laden und das hex-file unter Eigene Dateien speichern.
5. Pos.1 Serielle Schnittstelle durch betätigen der Schaltflächen COM Ports und FTDI USB automatisch zuweisen.
6. Pos.3 Gespeicherte aktuelle Gerätesoftware als hex-file unter Eigene Dateien öffnen.



7. Pos.4 Steuerung mit neuer Software flashen



8. Warten bis der Ladevorgang abgeschlossen ist. Hinweis abwarten: Flash beschrieben



9. Handmessgerät startet nach dem neuen Update neu und zeigt im Display beim starten die neue Versionsnummer an. Vorgang ist anschließend abgeschlossen.

Stand 07/14
Technische Änderungen vorbehalten.

Gebr. Kemper GmbH + Co. KG
Metallwerke
Harkortstr. 5
D-57462 Olpe
Tel. 0 27 61 - 8 91 - 0
Fax 0 27 61 - 8 91 -1 75
info@kemper-olpe.de
www.kemper-olpe.de