

# Bedienungsanleitung

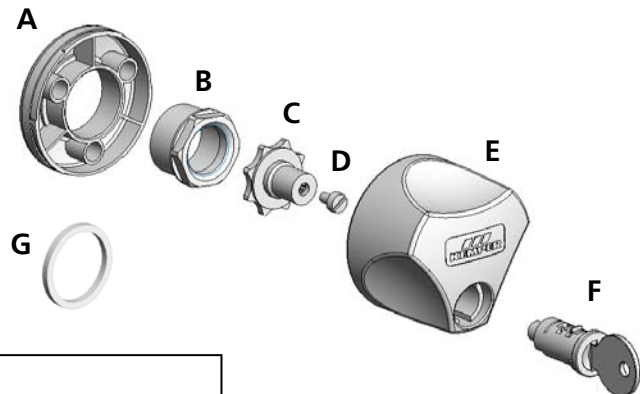
## Montage abschließbarer Bediengriff für Figur 573 / 574 / 575 / 576 / 577

### Abschließbarer Bediengriff

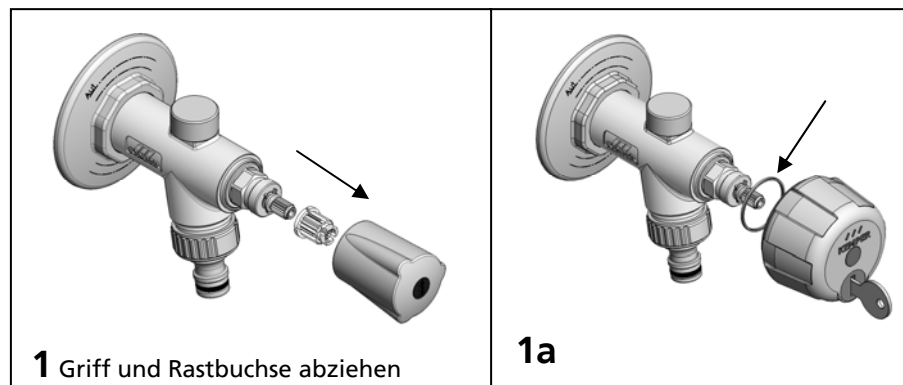
bestehend aus:

- A) hinterer Griffteil
- B) Gewindebüchse
- C) Mitnehmer
- D) Schraube
- E) vorderer Griffteil
- F) Schloss mit zwei Schlüsseln
- G) Distanzring

Bestell-Nr.: 5750000300



### Montage der Einzelteile



1 Griff und Rastbuchse abziehen

1a

#### Hinweis:

Der Distanzring **G** wird bei allen frostsicheren Außenarmaturen ab Baujahr 06/2009 zwischen Ventiloberteil und Gewindebüchse **B** eingebaut

#### Hinweis bei Austausch des runden Bediengriffes gegen den neuen Dreikantbediengriff:

Je nach Ausführung der Armatur kann ein verchromter Distanzring verbaut sein. Dieser ist bei Montage eines neuen Griffes zu entfernen. (Siehe Bild 1a)

### 2 Achtung: es gibt 3 Varianten (siehe Hinweis zu 2.)

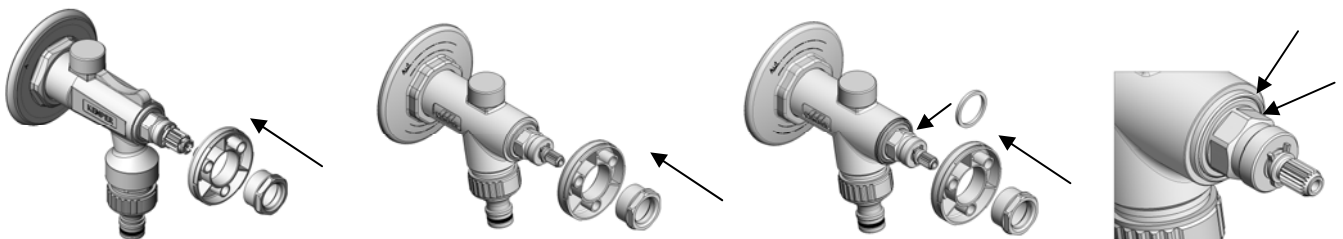
vor Baujahr 2006 Montage ohne Distanzring

von Baujahr 2006 bis 06/2009 Montage ohne Distanzring

ab Baujahr 06/2009 mit Distanzring **G**

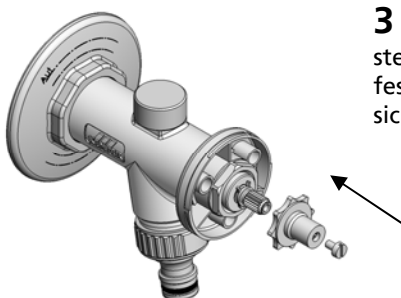
#### Hinweis zu 2.:

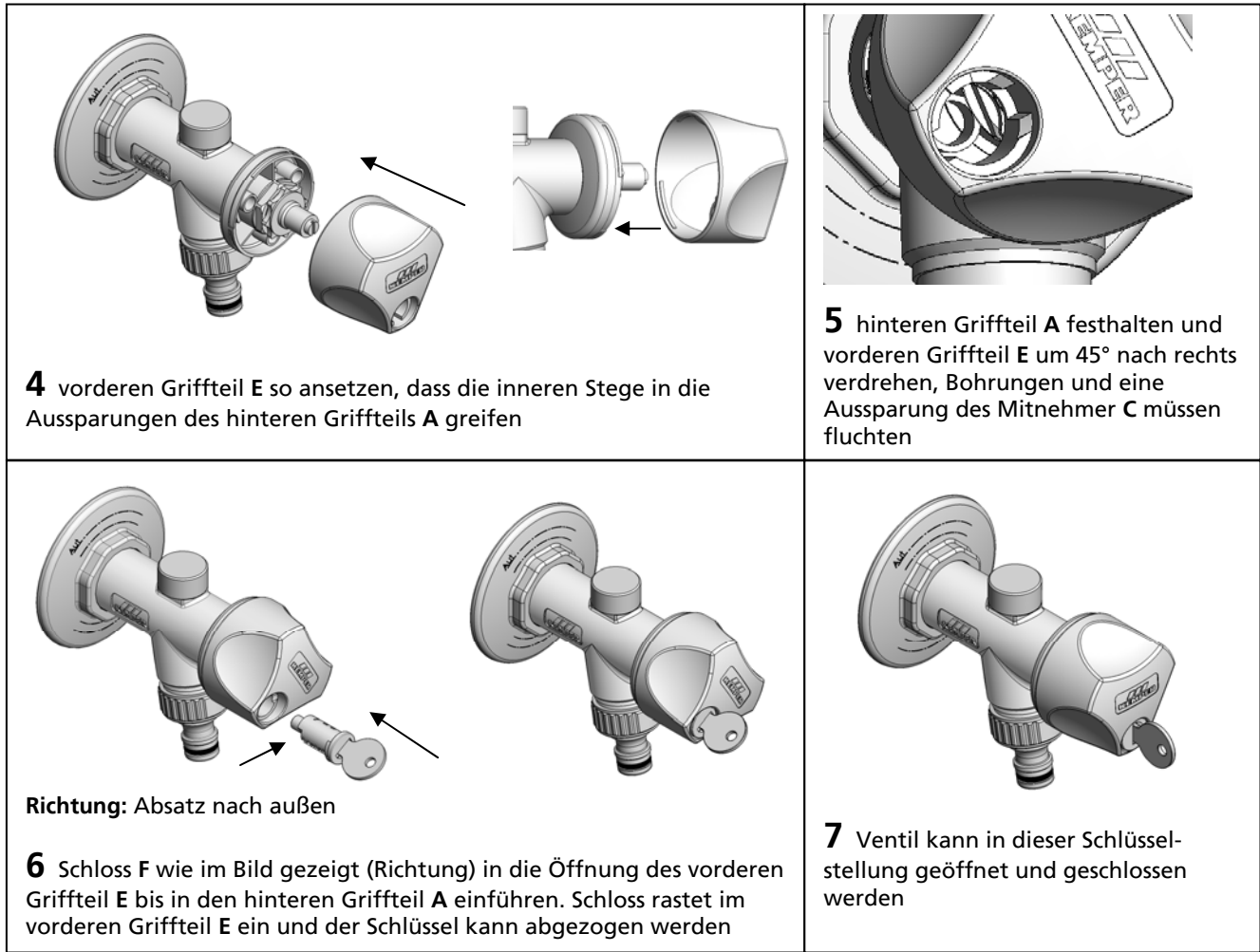
Wenn die Planflächen von Oberteil und Auslaufgehäuse bündig sind, wird der Distanzring **G nicht** benötigt!



hinteren Griffteil **A** aufstecken und Gewindebüchse **B** aufschrauben und anziehen (Drehmoment 10-15 Nm), hinteren Griffteil **A** soll sich frei drehen lassen, ohne zu viel Spiel (max. 0.3 mm) in axialer Richtung

3 Mitnehmer **C** auf die Spindel stecken und mit der Schraube **D** festschrauben, Mitnehmer **C** muss sich mit der Spindel drehen lassen





**8** Um das Ventil vor unberechtigter Wasserentnahme zu sperren, ist das Ventil zu schließen, der Schlüssel um 180° nach links zu drehen und aus dem Schloss zu ziehen. Nun kann sich der Griff frei drehen, ohne dass das Ventil betätigt wird.

**Wichtiger Hinweis zur Demontage:**

Zur Demontage ist ein **Demontageschlüssel** erforderlich, mit dem das Schloss aus dem Griff gezogen werden kann! Hierzu fordern Sie bitte unser Demontageset 5750100300 an.

**ACHTUNG:** Zur Demontage darf der Griff nicht abgeschlossen sein!

**Demontageschlüssel 5750100300**



# Operating manual

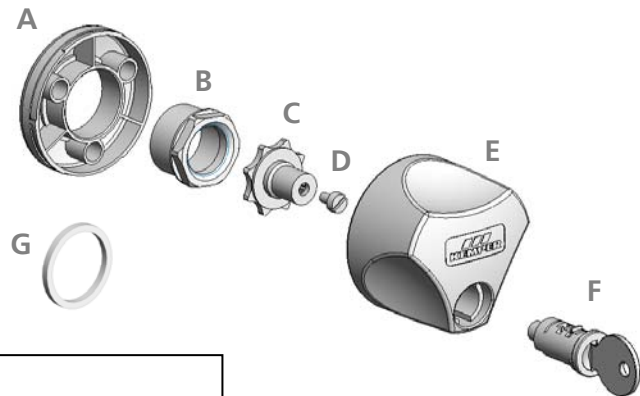
## Assembly of locking operating handle for Figure 573 / 574 / 575 / 576 / 577

### Locking operating handle

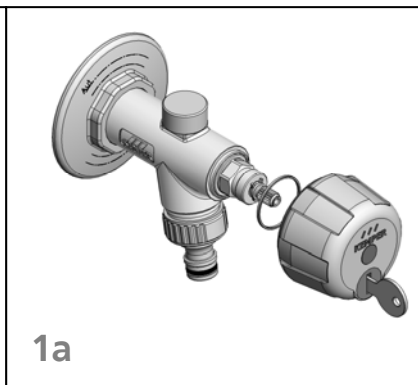
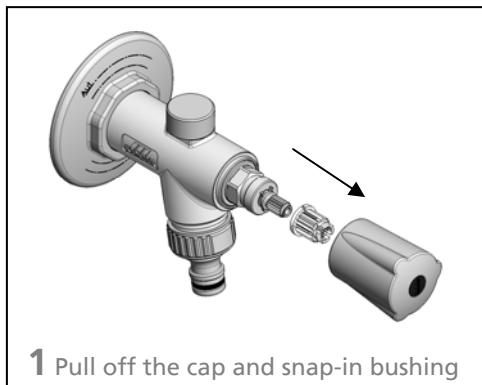
Order No.: 575000300

Consisting of:

- A) Rear part of handle
- B) Threaded bushing
- C) Tappet
- D) Screw
- E) Cap
- F) Lock with two keys
- G) Spacer



### Assembly of component parts



#### Note:

Since 06/2009, the spacer **G** is assembled between the valve cartridge and the threaded bush **B**

#### Advice for exchange of the handle:

Depending on the model of the valve, a chrome plated spacer ring might be installed. This has to be removed if a new handle is installed (See picture 1a).

### 2 Please note: There are 3 different versions available (see note to 2.)

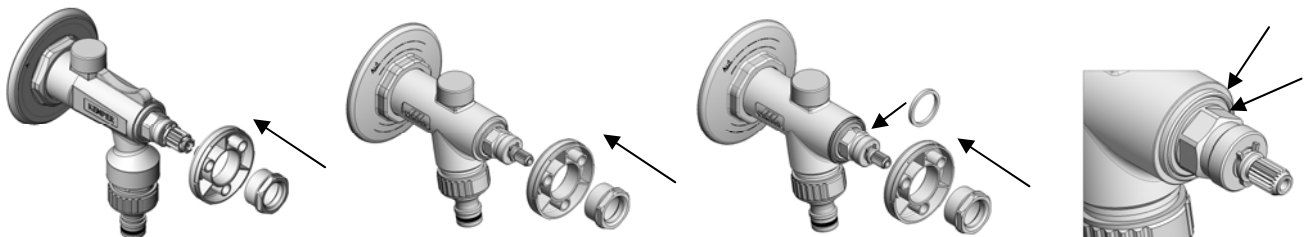
Before 2006: assembly without spacer ring

From 2006 to 6/2009: assembly without spacer ring

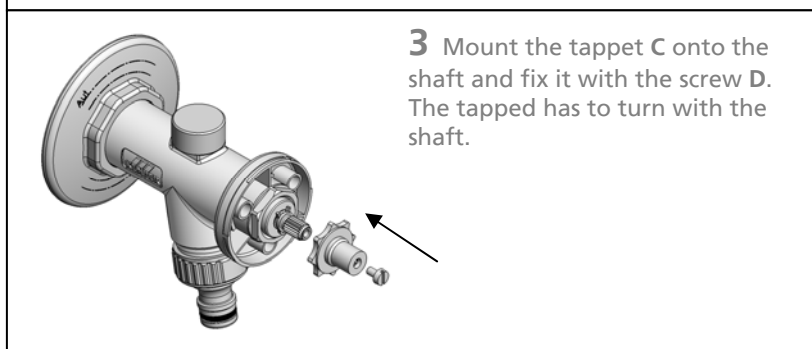
After 6/2009: with spacer ring **G**

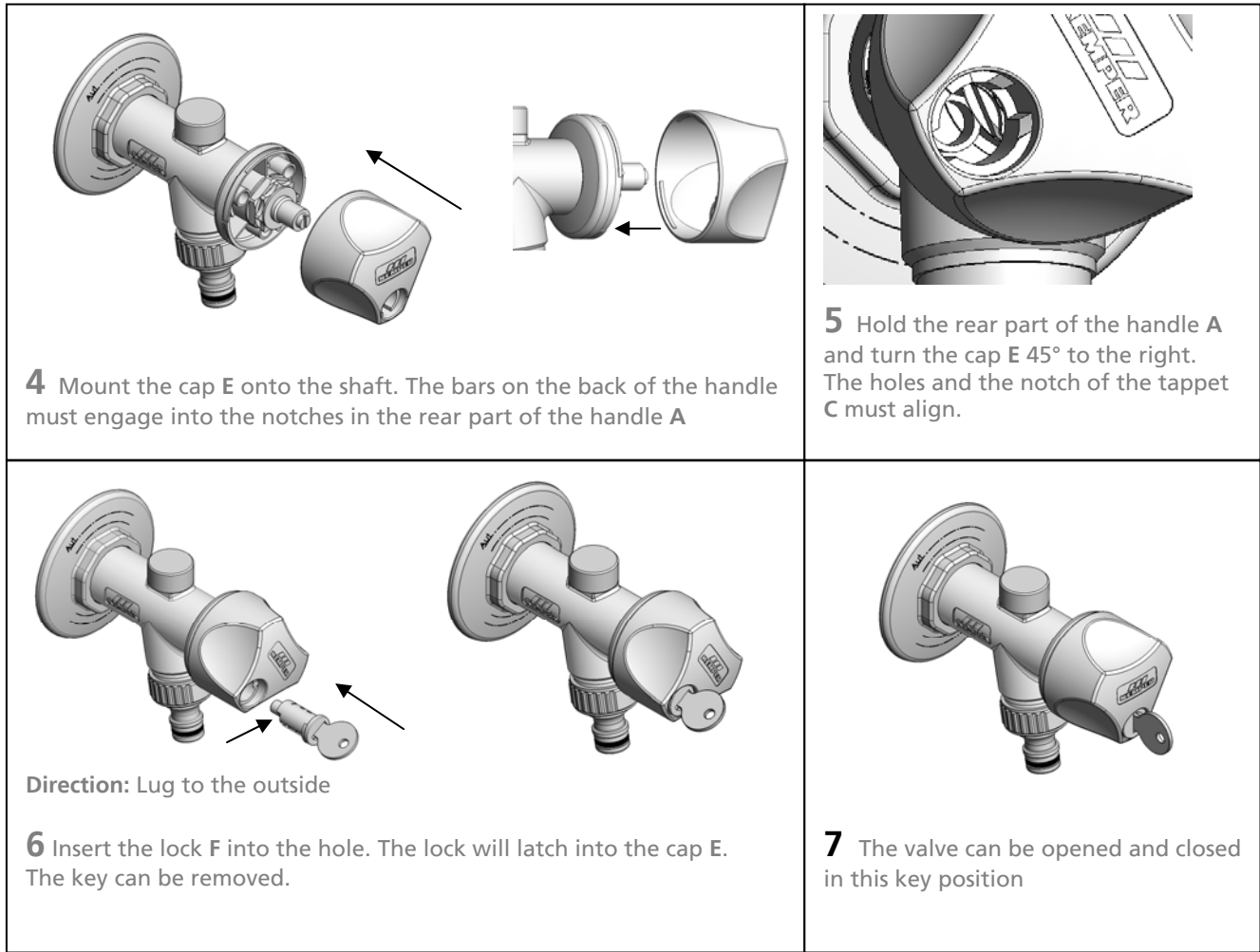
#### Note for 2.:

If there is not step between the valve cartridge and the valve housing, the spacer ring **G** is not needed



Attach the rear part of the handle **A** assembly and screw the threaded bush **B** onto the valve cartridge (torque 10 – 15 Nm). The rear part of the handle **A** should be easy to turn, without too much axial clearance (max. 0.3mm)





**4** Mount the cap E onto the shaft. The bars on the back of the handle must engage into the notches in the rear part of the handle A

**5** Hold the rear part of the handle A and turn the cap E 45° to the right. The holes and the notch of the tappet C must align.

**Direction:** Lug to the outside

**6** Insert the lock F into the hole. The lock will latch into the cap E. The key can be removed.

**7** The valve can be opened and closed in this key position

**8** To avoid unauthorized water usage, close the tap, turn the key 180° to the left and remove the key. Now the handle can be turned without operating the valve.

**Important notice for removal:**  
A special key for the removal of the lockable handle is needed. Therefore please order the removal set 5750100300.

ATTENTION: For removal, operating handle may not be locked!

Key for removal 5750100300

